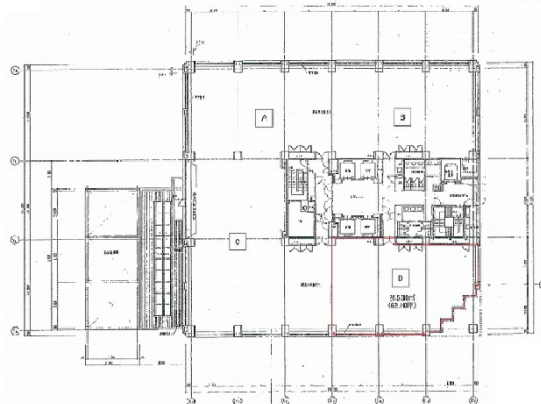


パシフィックマークス横浜イースト 2階62.15坪

神奈川県横浜市神奈川区栄町3-4



物件MAP



賃貸条件	
月額賃料	相談
坪数	62.15坪
坪単価	相談
共益費	261,030円
礼金	無し
敷金（保証金）	12ヶ月
階数	2階
入居可能日	2024年9月

ビル情報	
所在地	神奈川県横浜市神奈川区栄町3-4
最寄り駅	京急本線 神奈川駅 徒歩3分 JR東海道本線 横浜駅 徒歩7分 JR根岸線 横浜駅 徒歩7分 JR横須賀線 横浜駅 徒歩7分
エリア	横浜駅周辺（神奈川区エリア）
竣工	1992年10月
耐震	新耐震基準
階数	地上12階 地下1階
用途	事務所
構造	SRC造

設備情報	
エレベーター	5基
空調	個別空調
OAフロア	OAフロア
基準階天井高	2,520mm
光ファイバー	有り
トイレ	男女別・室外
セキュリティ	有り
駐車場	有り

