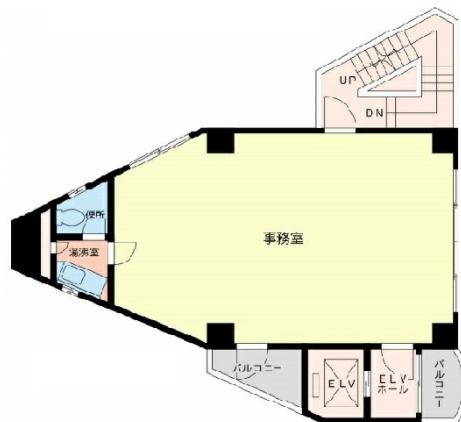


# 横浜藤ビル 6階18.96坪

神奈川県横浜市神奈川区栄町2-8



## 物件MAP



賃貸条件	
月額賃料	160,000円（税別）
坪数	18.96坪
坪単価	8,439円（税別）
共益費	32,000円
礼金	無し
敷金（保証金）	6ヶ月
階数	6階
入居可能日	即日

ビル情報	
所在地	神奈川県横浜市神奈川区栄町2-8
最寄り駅	JR東海道本線 横浜駅 徒歩6分 JR横須賀線 横浜駅 徒歩6分 JR京浜東北線 横浜駅 徒歩6分 JR根岸線 横浜駅 徒歩6分
エリア	横浜駅周辺（神奈川区エリア）
竣工	1986年10月
耐震	新耐震基準
階数	地上8階
用途	事務所
構造	SRC造

設備情報	
エレベーター	1基
空調	個別空調
OAフロア	その他
基準階天井高	2,500mm
光ファイバー	有り
トイレ	男女共用・室内
セキュリティ	無し
駐車場	無し



事務所移転の簡単検索サイト

**Quick Service**

クイックサービス

**横浜藤ビル 6階18.96坪** 神奈川県横浜市神奈川区栄町2-8

横浜駅周辺（神奈川区エリア）（ビルID：0000793）の賃貸オフィス

貸事務所・レンタルオフィス・オフィス移転なら**QuickService**

物件詳細はこちらから



**0120-55-2620**

【受付時間】平日9:30~18:30

