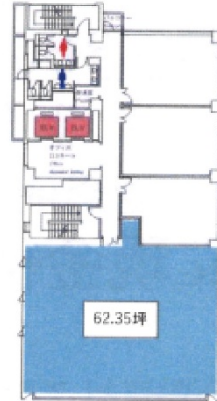


日総第16ビル 5階62.35坪

神奈川県横浜市港北区新横浜3-8-8



物件MAP



賃貸条件	
月額賃料	相談
坪数	62.35坪
坪単価	相談
共益費	相談
礼金	無し
敷金（保証金）	相談
階数	5階
入居可能日	2024年6月

ビル情報	
所在地	神奈川県横浜市港北区新横浜3-8-8
最寄り駅	横浜市営地下鉄ブルーライン 新横浜駅 徒歩4分 JR横浜線 新横浜駅 徒歩4分
エリア	新横浜エリア
竣工	2007年10月
耐震	新耐震基準
階数	地上11階 地下1階
用途	事務所
構造	SRC造

設備情報	
エレベーター	2基
空調	個別空調
OAフロア	OAフロア
基準階天井高	2,600mm
光ファイバー	有り
トイレ	男女別・室外
セキュリティ	有り
駐車場	有り