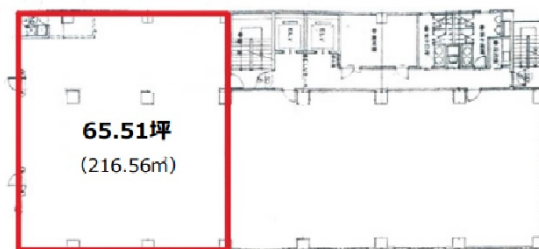
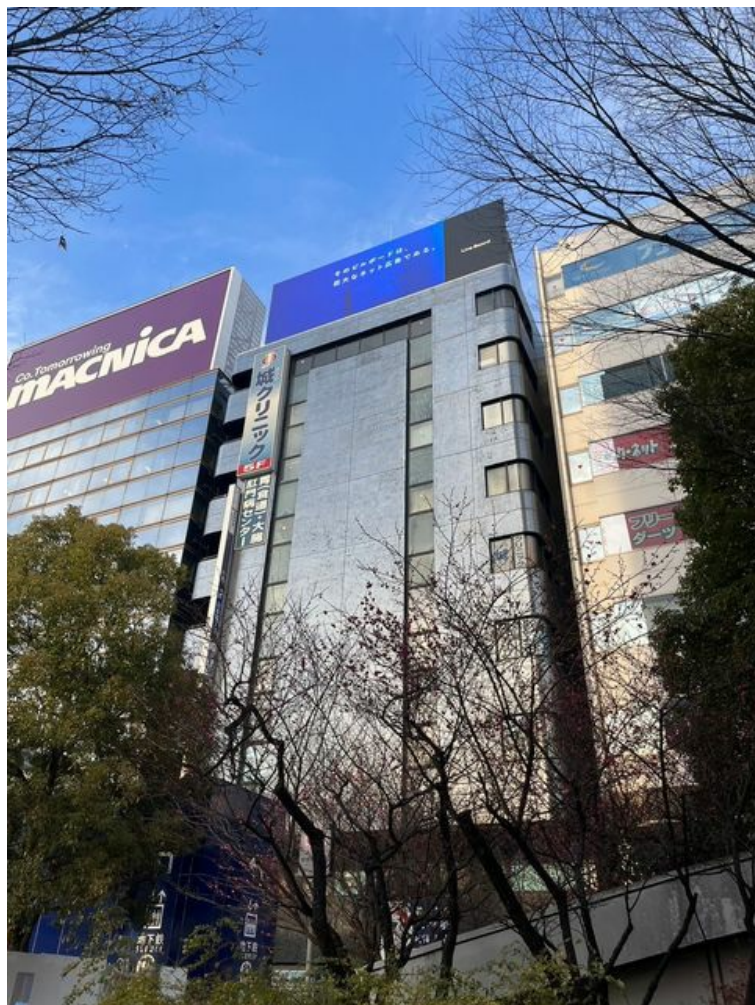


新横浜千歳観光ビル 9階65.51坪

神奈川県横浜市港北区新横浜3-6-4



物件MAP



賃貸条件	
月額賃料	740,263円 (税別)
坪数	65.51坪
坪単価	11,300円 (税別)
共益費	242,387円
礼金	無し
敷金 (保証金)	8ヶ月
階数	9階
入居可能日	即日

ビル情報	
所在地	神奈川県横浜市港北区新横浜3-6-4
最寄り駅	横浜市営地下鉄ブルーライン 新横浜駅 徒歩1分 JR横浜線 新横浜駅 徒歩1分
エリア	新横浜エリア
竣工	1988年4月
耐震	新耐震基準
階数	地上9階
用途	事務所
構造	SRC造

設備情報	
エレベーター	2基
空調	個別空調
OAフロア	Pタイル
基準階天井高	2,500mm
光ファイバー	有り
トイレ	男女別・室外
セキュリティ	有り
駐車場	無し