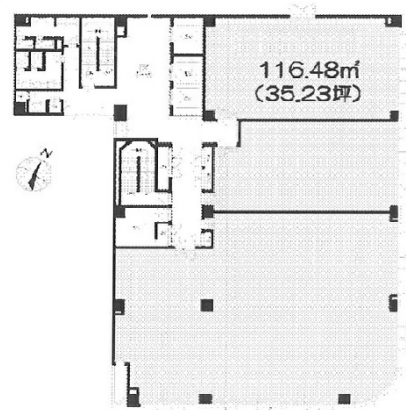


VORT新横浜 2階35.23坪

神奈川県横浜市港北区新横浜3-2-6



物件MAP



賃貸条件	
坪数	35.23坪
階数	2階 (A)
入居可能日	
ビル情報	
所在地	神奈川県横浜市港北区新横浜3-2-6
最寄り駅	横浜市営地下鉄ブルーライン 新横浜駅 徒歩5分 JR横浜線 新横浜駅 徒歩5分
エリア	新横浜エリア
竣工	1993年6月
耐震	新耐震基準
階数	地上10階
用途	事務所
構造	SRC造
設備情報	
エレベーター	3基
空調	個別空調
OAフロア	OAフロア
基準階天井高	2,550mm
光ファイバー	有り
トイレ	男女別・室外
セキュリティ	有り
駐車場	有り