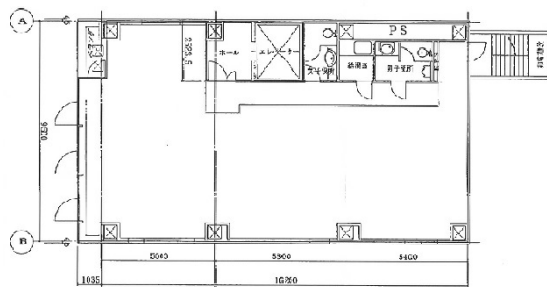


# こだまファンタジアビル 9階45坪

神奈川県横浜市港北区新横浜3-24-8



## 物件MAP



賃貸条件	
坪数	45坪
階数	9階
入居可能日	

ビル情報	
所在地	神奈川県横浜市港北区新横浜3-24-8
最寄り駅	横浜市営地下鉄ブルーライン 新横浜駅 徒歩7分 JR横浜線 新横浜駅 徒歩10分
エリア	新横浜エリア
竣工	1993年9月
耐震	新耐震基準
階数	地上10階
用途	事務所
構造	S造

設備情報	
エレベーター	1基
空調	個別空調
OAフロア	
基準階天井高	2,350mm
光ファイバー	有り
トイレ	男女別・室外
セキュリティ	有り
駐車場	有り



事務所移転の簡単検索サイト

Quick Service

クイックサービス

こだまファンタジアビル 9階45坪 神奈川県横浜市港北区新横浜3-24-8

新横浜エリア (ビルID: 0000755) の賃貸オフィス

貸事務所・レンタルオフィス・オフィス移転ならQuickService

物件詳細はこちらから

0120-55-2620

【受付時間】平日9:30~18:30

