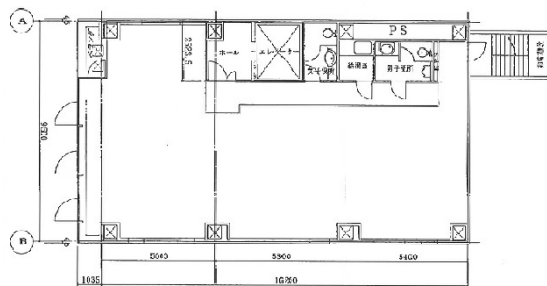


こだまファンタジアビル 5階45坪

神奈川県横浜市港北区新横浜3-24-8



物件MAP



賃貸条件	
坪数	45坪
階数	5階
入居可能日	

ビル情報	
所在地	神奈川県横浜市港北区新横浜3-24-8
最寄り駅	横浜市営地下鉄ブルーライン 新横浜駅 徒歩7分 JR横浜線 新横浜駅 徒歩10分
エリア	新横浜エリア
竣工	1993年9月
耐震	新耐震基準
階数	地上10階
用途	事務所
構造	S造

設備情報	
エレベーター	1基
空調	個別空調
OAフロア	
基準階天井高	2,350mm
光ファイバー	有り
トイレ	男女別・室外
セキュリティ	有り
駐車場	有り