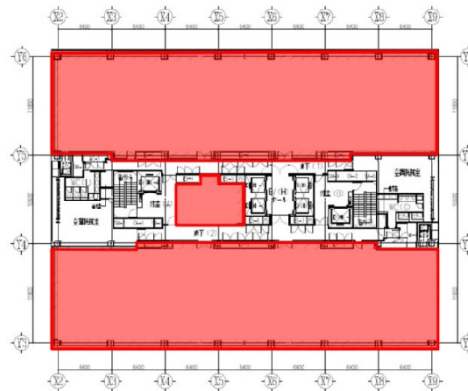


# EPIC TOWER SHIN YOKOHAMA 14階364.54坪

神奈川県横浜市港北区新横浜3-2-3



## 物件MAP



賃貸条件	
月額賃料	相談
坪数	364.54坪
坪単価	相談
共益費	1,458,160円
礼金	無し
敷金（保証金）	12ヶ月
階数	14階
入居可能日	即日
ビル情報	
所在地	神奈川県横浜市港北区新横浜3-2-3
最寄り駅	横浜市営地下鉄ブルーライン 新横浜駅 徒歩5分 相鉄新横浜線 新横浜駅 徒歩5分 JR横浜線 新横浜駅 徒歩6分
エリア	新横浜エリア
竣工	1993年7月
耐震	新耐震基準
階数	地上20階 地下3階
用途	事務所
構造	SRC造
設備情報	
エレベーター	11基
空調	セントラル空調
OAフロア	OAフロア
基準階天井高	2,600mm
光ファイバー	有り
トイレ	男女別・室外
セキュリティ	有り
駐車場	有り