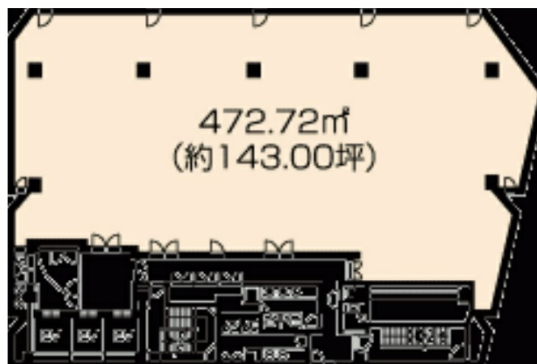


新横浜第二センタービル 6階78.58坪

神奈川県横浜市港北区新横浜3-19-5



物件MAP



賃貸条件	
坪数	78.58坪
階数	6階
入居可能日	
ビル情報	
所在地	神奈川県横浜市港北区新横浜3-19-5
最寄り駅	横浜市営地下鉄ブルーライン 新横浜駅 徒歩3分 JR横浜線 新横浜駅 徒歩5分
エリア	新横浜エリア
竣工	1991年8月
耐震	新耐震基準
階数	地上12階 地下2階
用途	事務所
構造	S造
設備情報	
エレベーター	3基
空調	個別空調
OAフロア	OAフロア
基準階天井高	2,600mm
光ファイバー	有り
トイレ	男女別・室外
セキュリティ	有り
駐車場	有り