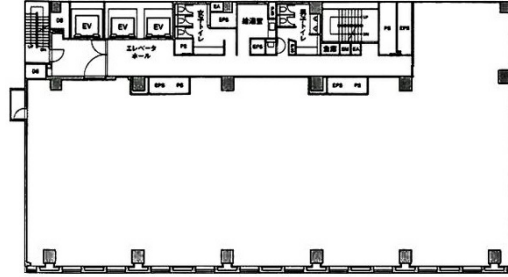


LIVMOライジングビル 4階60坪

神奈川県横浜市港北区新横浜3-19-1



物件MAP



賃貸条件	
坪数	60坪
階数	4階
入居可能日	
ビル情報	
所在地	神奈川県横浜市港北区新横浜3-19-1
最寄り駅	横浜市営地下鉄ブルーライン 新横浜駅 徒歩3分 JR横浜線 新横浜駅 徒歩4分
エリア	新横浜エリア
竣工	2008年3月
耐震	新耐震基準
階数	地上11階 地下1階
用途	事務所
構造	RC造、一部S造
設備情報	
エレベーター	3基
空調	個別空調
OAフロア	OAフロア
基準階天井高	2,800mm
光ファイバー	有り
トイレ	男女別・室外
セキュリティ	有り
駐車場	有り