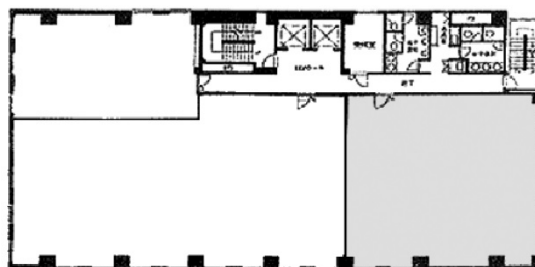


新横浜KSビル 9階46.29坪

神奈川県横浜市港北区新横浜3-18-3



46.29坪

物件MAP



賃貸条件	
月額賃料	相談
坪数	46.29坪
坪単価	相談
共益費	138,870円
礼金	無し
敷金（保証金）	12ヶ月
階数	9階（903）
入居可能日	即日
ビル情報	
所在地	神奈川県横浜市港北区新横浜3-18-3
最寄り駅	横浜市営地下鉄ブルーライン 新横浜駅 徒歩2分 JR横浜線 新横浜駅 徒歩2分
エリア	新横浜エリア
竣工	1991年7月
耐震	新耐震基準
階数	地上9階
用途	事務所
構造	SRC造
設備情報	
エレベーター	2基
空調	個別空調
OAフロア	OAフロア
基準階天井高	2,500mm
光ファイバー	有り
トイレ	男女別・室外
セキュリティ	有り
駐車場	有り