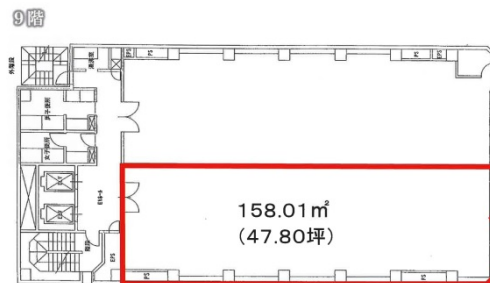


パシフィックマークス新横浜 9階47.8坪

神奈川県横浜市港北区新横浜3-18-20



現況と異なる場合は現況を優先します。

物件MAP



賃貸条件	
月額賃料	相談
坪数	47.8坪
坪単価	相談
共益費	賃料に含む
礼金	無し
敷金（保証金）	12ヶ月
階数	9階（901 先行有）
入居可能日	即日

ビル情報	
所在地	神奈川県横浜市港北区新横浜3-18-20
最寄り駅	横浜市営地下鉄ブルーライン 新横浜駅 徒歩1分 JR横浜線 新横浜駅 徒歩3分
エリア	新横浜エリア
竣工	1991年10月
耐震	新耐震基準
階数	地上10階 地下1階
用途	事務所
構造	S造、一部RC造

設備情報	
エレベーター	2基
空調	個別空調
OAフロア	OAフロア
基準階天井高	2,500mm
光ファイバー	有り
トイレ	男女別・室外
セキュリティ	無し
駐車場	有り