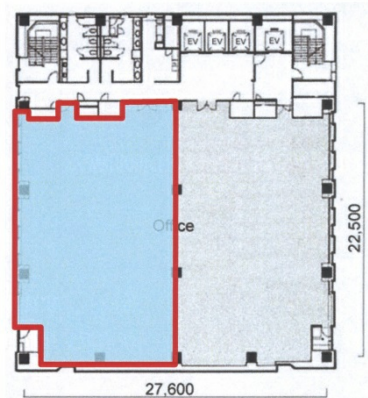


友泉新横浜ビル 8階98.61坪

神奈川県横浜市港北区新横浜3-17-2



物件MAP



賃貸条件	
月額賃料	相談
坪数	98.61坪
坪単価	相談
共益費	賃料に含む
礼金	無し
敷金（保証金）	12ヶ月
階数	8階（A 居抜き）
入居可能日	相談

ビル情報	
所在地	神奈川県横浜市港北区新横浜3-17-2
最寄り駅	横浜市営地下鉄ブルーライン 新横浜駅 徒歩3分 JR横浜線 新横浜駅 徒歩5分
エリア	新横浜エリア
竣工	2001年1月
耐震	新耐震基準
階数	地上10階 地下2階
用途	事務所
構造	SRC造

設備情報	
エレベーター	3基
空調	個別空調
OAフロア	OAフロア
基準階天井高	2,700mm
光ファイバー	有り
トイレ	男女別・室外
セキュリティ	有り
駐車場	有り