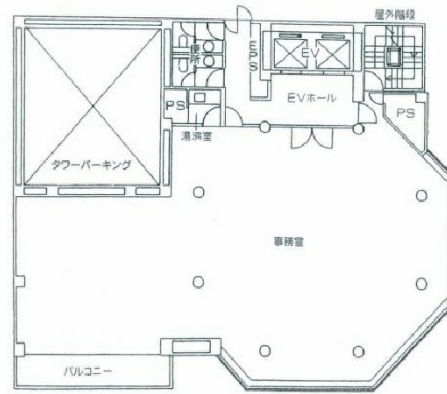


KCビル 8階58.63坪

神奈川県横浜市港北区新横浜3-16-1



物件MAP



賃貸条件	
坪数	58.63坪
階数	8階
入居可能日	

ビル情報	
所在地	神奈川県横浜市港北区新横浜3-16-1
最寄り駅	横浜市営地下鉄ブルーライン 新横浜駅 徒歩5分 JR横浜線 新横浜駅 徒歩5分
エリア	新横浜エリア
竣工	1991年11月
耐震	新耐震基準
階数	地上11階 地下1階
用途	事務所
構造	S造、一部SRC造

設備情報	
エレベーター	2基
空調	個別空調
OAフロア	OAフロア
基準階天井高	2,430mm
光ファイバー	有り
トイレ	男女別・室外
セキュリティ	有り
駐車場	有り



KCビル 8階58.63坪 神奈川県横浜市港北区新横浜3-16-1

新横浜エリア (ビルID: 0000726) の賃貸オフィス

貸事務所・レンタルオフィス・オフィス移転ならQuickService

物件詳細はこちらから

0120-55-2620

【受付時間】平日9:30~18:30

