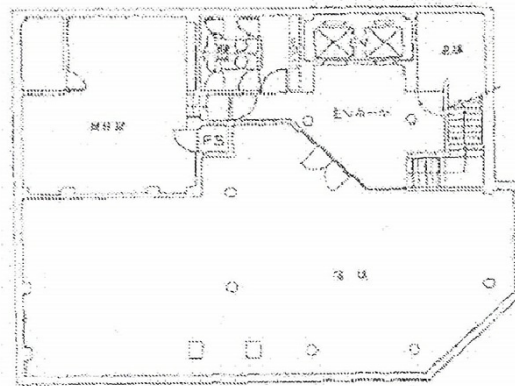


KCビル 地下1階44.03坪

神奈川県横浜市港北区新横浜3-16-1



物件MAP



賃貸条件	
月額賃料	484,330円 (税別)
坪数	44.03坪
坪単価	11,000円 (税別)
共益費	110,075円
礼金	無し
敷金 (保証金)	10ヶ月
階数	B1階 (申込有)
入居可能日	即日
ビル情報	
所在地	神奈川県横浜市港北区新横浜3-16-1
最寄り駅	横浜市営地下鉄ブルーライン 新横浜駅 徒歩5分 JR横浜線 新横浜駅 徒歩5分
エリア	新横浜エリア
竣工	1991年11月
耐震	新耐震基準
階数	地上11階 地下1階
用途	店舗
構造	S造、一部SRC造
設備情報	
エレベーター	2基
空調	個別空調
OAフロア	OAフロア
基準階天井高	2,430mm
光ファイバー	有り
トイレ	男女別・室外
セキュリティ	有り
駐車場	有り