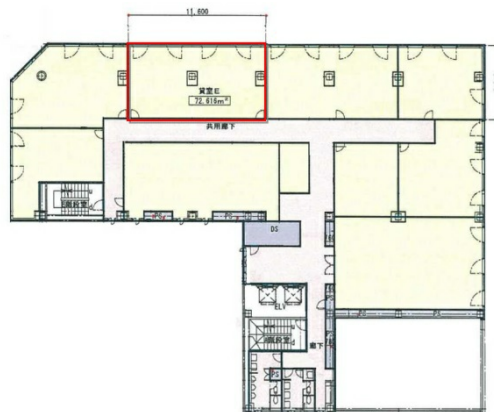


# DSM新横浜ビル 3階21.96坪

神奈川県横浜市港北区新横浜2-6-3



## 物件MAP



賃貸条件	
坪数	21.96坪
階数	3階 (C)
入居可能日	

ビル情報	
所在地	神奈川県横浜市港北区新横浜2-6-3
最寄り駅	JR横浜線 新横浜駅 徒歩3分 横浜市営地下鉄ブルーライン 新横浜駅 徒歩3分
エリア	新横浜エリア
竣工	1987年9月
耐震	新耐震基準
階数	地上9階
用途	事務所
構造	S造、一部SRC造

設備情報	
エレベーター	2基
空調	個別空調
OAフロア	OAフロア
基準階天井高	2,500mm
光ファイバー	有り
トイレ	男女別・室外
セキュリティ	有り
駐車場	有り



事務所移転の簡単検索サイト

**Quick Service**

クイックサービス

**DSM新横浜ビル 3階21.96坪** 神奈川県横浜市港北区新横浜2-6-3

新横浜エリア (ビルID: 0000713) の賃貸オフィス

貸事務所・レンタルオフィス・オフィス移転なら**QuickService**

物件詳細はこちらから



**0120-55-2620**

【受付時間】平日9:30~18:30

