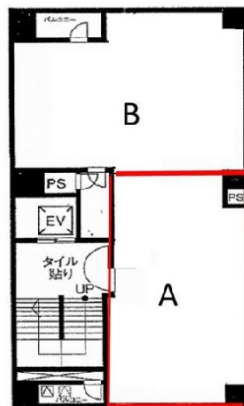


# 食遊館デ・プリマビル 7階17.6坪

神奈川県横浜市港北区新横浜2-6-18



## 物件MAP



賃貸条件	
月額賃料	158,400円（税別）
坪数	17.6坪
坪単価	9,000円（税別）
共益費	52,800円
礼金	1ヶ月
敷金（保証金）	10ヶ月
階数	7階
入居可能日	即日

ビル情報	
所在地	神奈川県横浜市港北区新横浜2-6-18
最寄り駅	JR横浜線 新横浜駅 徒歩2分 横浜市営地下鉄ブルーライン 新横浜駅 徒歩2分
エリア	新横浜エリア
竣工	1998年11月
耐震	新耐震基準
階数	地上9階 地上1階
用途	店舗
構造	SRC造

設備情報	
エレベーター	1基
空調	個別空調
OAフロア	スケルトン
基準階天井高	
光ファイバー	無し
トイレ	男女共用・室内
セキュリティ	有り
駐車場	無し