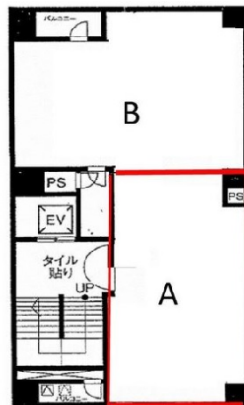


食遊館デ・プリマビル 7階17.6坪

神奈川県横浜市港北区新横浜2-6-18



物件MAP



| 賃貸条件 | |
|---------|--------------|
| 月額賃料 | 158,400円（税別） |
| 坪数 | 17.6坪 |
| 坪単価 | 9,000円（税別） |
| 共益費 | 52,800円 |
| 礼金 | 1ヶ月 |
| 敷金（保証金） | 10ヶ月 |
| 階数 | 7階 |
| 入居可能日 | 即日 |

| ビル情報 | |
|------|--|
| 所在地 | 神奈川県横浜市港北区新横浜2-6-18 |
| 最寄り駅 | JR横浜線 新横浜駅 徒歩2分 横浜市営地下鉄ブルーライン 新横浜駅 徒歩2分 |
| エリア | 新横浜エリア |
| 竣工 | 1998年11月 |
| 耐震 | 新耐震基準 |
| 階数 | 地上9階 地上1階 |
| 用途 | 店舗 |
| 構造 | SRC造 |

| 設備情報 | |
|--------|---------|
| エレベーター | 1基 |
| 空調 | 個別空調 |
| OAフロア | スケルトン |
| 基準階天井高 | |
| 光ファイバー | 無し |
| トイレ | 男女共用・室内 |
| セキュリティ | 有り |
| 駐車場 | 無し |



食遊館デ・プリマビル 7階17.6坪 神奈川県横浜市港北区新横浜2-6-18

新横浜エリア（ビルID：0000711）の賃貸オフィス

貸事務所・レンタルオフィス・オフィス移転ならQuickService

物件詳細はこちらから



0120-55-2620

【受付時間】平日9:30～18:30

