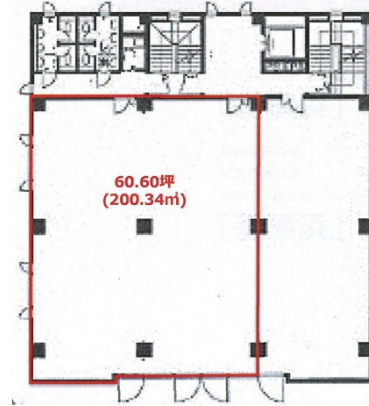


# AXIS SHINYOKOHAMA 4階60.6坪

神奈川県横浜市港北区新横浜2-5-19



4F



物件MAP



| 賃貸条件    |  |
|---------|--|
| 月額賃料    | 相談   |
| 坪数      | 60.6坪                                      |
| 坪単価     | 相談   |
| 共益費     | 賃料に含む                                      |
| 礼金      | 無し   |
| 敷金（保証金） | 相談   |
| 階数      | 4階（申込有）                                    |
| 入居可能日   | 2024年8月                                    |
| ビル情報    |  |
| 所在地     | 神奈川県横浜市港北区新横浜2-5-19                        |
| 最寄り駅    | JR横浜線 新横浜駅 徒歩3分<br>横浜市営地下鉄ブルーライン 新横浜駅 徒歩3分 |
| エリア     | 新横浜エリア                                     |
| 竣工      | 1985年4月                                    |
| 耐震      | 新耐震基準                                      |
| 階数      | 地上8階                                       |
| 用途      | 事務所  |
| 構造      | SRC造                                       |
| 設備情報    |  |
| エレベーター  | 1基   |
| 空調      | 個別空調                                       |
| OAフロア   | OAフロア                                      |
| 基準階天井高  | 2,450mm                                    |
| 光ファイバー  | 有り   |
| トイレ     | 男女別・室外                                     |
| セキュリティ  | 有り   |
| 駐車場     | 有り   |