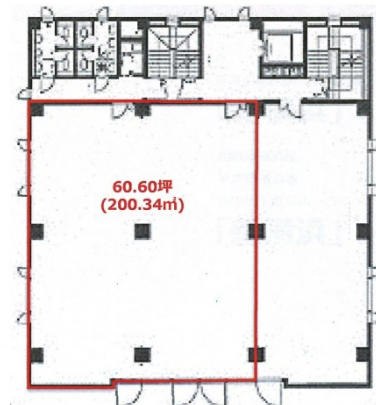


AXIS SHINYOKOHAMA 4階60.6坪

神奈川県横浜市港北区新横浜2-5-19



4F



物件MAP



賃貸条件	
月額賃料	相談
坪数	60.6坪
坪単価	相談
共益費	賃料に含む
礼金	無し
敷金（保証金）	相談
階数	4階（申込有）
入居可能日	2024年8月
ビル情報	
所在地	神奈川県横浜市港北区新横浜2-5-19
最寄り駅	JR横浜線 新横浜駅 徒歩3分 横浜市営地下鉄ブルーライン 新横浜駅 徒歩3分
エリア	新横浜エリア
竣工	1985年4月
耐震	新耐震基準
階数	地上8階
用途	事務所
構造	SRC造
設備情報	
エレベーター	1基
空調	個別空調
OAフロア	OAフロア
基準階天井高	2,450mm
光ファイバー	有り
トイレ	男女別・室外
セキュリティ	有り
駐車場	有り



事務所移転の簡単検索サイト

Quick Service

クイックサービス

AXIS SHINYOKOHAMA 4階60.6坪 神奈川県横浜市港北区新横浜2-5-19

新横浜エリア（ビルID：0000700）の賃貸オフィス

貸事務所・レンタルオフィス・オフィス移転ならQuickService

物件詳細はこちらから



0120-55-2620

【受付時間】平日9:30~18:30

