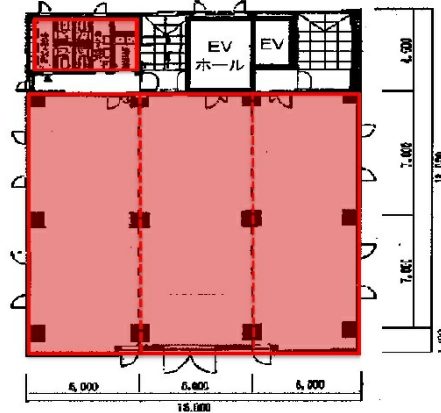


AXIS SHINYOKOHAMA 5階29.59坪

神奈川県横浜市港北区新横浜2-5-19



物件MAP



賃貸条件	
月額賃料	相談
坪数	29.59坪
坪単価	相談
共益費	賃料に含む
礼金	無し
敷金（保証金）	12ヶ月
階数	5階（申込有）
入居可能日	2025年5月

ビル情報	
所在地	神奈川県横浜市港北区新横浜2-5-19
最寄り駅	JR横浜線 新横浜駅 徒歩3分 横浜市営地下鉄ブルーライン 新横浜駅 徒歩4分
エリア	新横浜エリア
竣工	1985年4月
耐震	新耐震基準
階数	地上8階
用途	事務所
構造	SRC造

設備情報	
エレベーター	1基
空調	個別空調
OAフロア	OAフロア
基準階天井高	2,450mm
光ファイバー	有り
トイレ	男女別・室外
セキュリティ	有り
駐車場	有り



事務所移転の簡単検索サイト


AXIS SHINYOKOHAMA 5階29.59坪 神奈川県横浜市港北区新横浜2-5-19

新横浜エリア（ビルID：0000700）の賃貸オフィス

クイックサービス

貸事務所・レンタルオフィス・オフィス移転なら**QuickService**

物件詳細はこちらから

 **0120-55-2620**

【受付時間】平日9:30~18:30

