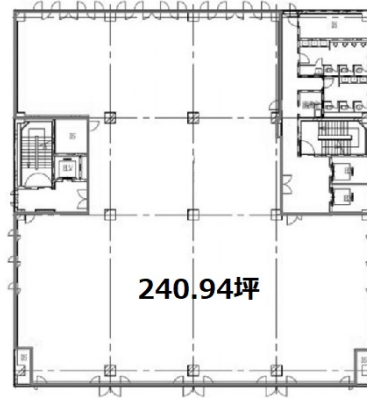


# 相鉄新横浜ビル 4階22.16坪

神奈川県横浜市港北区新横浜2-4-19



## 物件MAP



賃貸条件	
月額賃料	相談
坪数	22.16坪
坪単価	相談
共益費	賃料に含む
礼金	無し
敷金（保証金）	12ヶ月
階数	4階（405）
入居可能日	2024年5月

ビル情報	
所在地	神奈川県横浜市港北区新横浜2-4-19
最寄り駅	JR横浜線 新横浜駅 徒歩1分 横浜市営地下鉄ブルーライン 新横浜駅 徒歩1分
エリア	新横浜エリア
竣工	1985年8月
耐震	新耐震基準
階数	地上8階 地下2階
用途	事務所
構造	SRC造

設備情報	
エレベーター	3基
空調	セントラル空調
OAフロア	OAフロア
基準階天井高	2,600mm
光ファイバー	有り
トイレ	男女別・室外
セキュリティ	有り
駐車場	有り