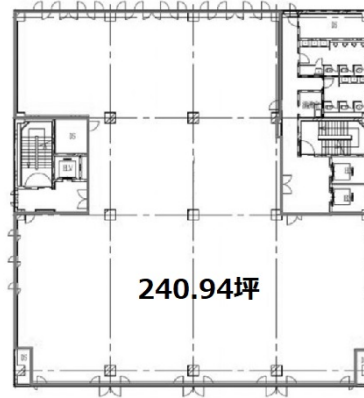


相鉄新横浜ビル 4階13.82坪

神奈川県横浜市港北区新横浜2-4-19



物件MAP



賃貸条件	
月額賃料	相談
坪数	13.82坪
坪単価	相談
共益費	相談
礼金	無し
敷金（保証金）	12ヶ月
階数	4階（406）
入居可能日	即日

ビル情報	
所在地	神奈川県横浜市港北区新横浜2-4-19
最寄り駅	JR横浜線 新横浜駅 徒歩1分 横浜市営地下鉄ブルーライン 新横浜駅 徒歩1分
エリア	新横浜エリア
竣工	1985年8月
耐震	新耐震基準
階数	地上8階 地下2階
用途	事務所
構造	SRC造

設備情報	
エレベーター	3基
空調	セントラル空調
OAフロア	OAフロア
基準階天井高	2,600mm
光ファイバー	有り
トイレ	男女別・室外
セキュリティ	有り
駐車場	有り



事務所移転の簡単検索サイト

Quick Service

クイックサービス

相鉄新横浜ビル 4階13.82坪 神奈川県横浜市港北区新横浜2-4-19

新横浜エリア（ビルID：0000689）の賃貸オフィス

貸事務所・レンタルオフィス・オフィス移転ならQuickService

物件詳細はこちらから

0120-55-2620

【受付時間】平日9:30~18:30

