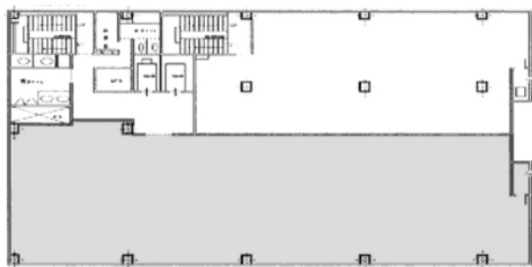


太田興産ビル新横浜 5階76.37坪

神奈川県横浜市港北区新横浜2-4-15



76.37坪

物件MAP



賃貸条件	
月額賃料	相談
坪数	76.37坪
坪単価	相談
共益費	相談
礼金	無し
敷金（保証金）	10ヶ月
階数	5階
入居可能日	2024年6月

ビル情報	
所在地	神奈川県横浜市港北区新横浜2-4-15
最寄り駅	横浜市営地下鉄ブルーライン 新横浜駅 徒歩2分 JR横浜線 新横浜駅 徒歩2分
エリア	新横浜エリア
竣工	1992年9月
耐震	新耐震基準
階数	地上10階 地下1階
用途	事務所
構造	RC造

設備情報	
エレベーター	2基
空調	個別空調
OAフロア	OAフロア
基準階天井高	2,500mm
光ファイバー	有り
トイレ	男女別・室外
セキュリティ	有り
駐車場	有り



事務所移転の簡単検索サイト

Quick Service

クイックサービス

太田興産ビル新横浜 5階76.37坪 神奈川県横浜市港北区新横浜2-4-15

新横浜エリア（ビルID：0000686）の賃貸オフィス

貸事務所・レンタルオフィス・オフィス移転ならQuickService

物件詳細はこちらから



0120-55-2620

【受付時間】平日9:30~18:30

