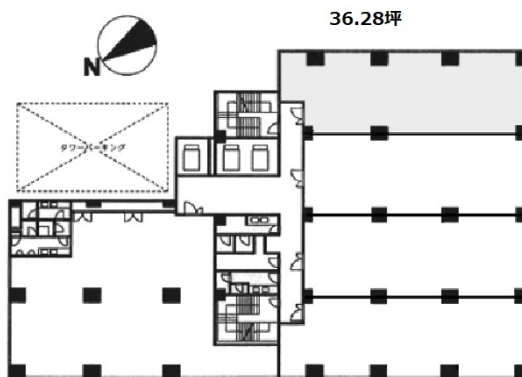


新横浜第1竹生ビル 8階36.28坪

神奈川県横浜市港北区新横浜2-2-3



物件MAP



賃貸条件	
月額賃料	362,800円 (税別)
坪数	36.28坪
坪単価	10,000円 (税別)
共益費	108,840円
礼金	1ヶ月
敷金 (保証金)	8ヶ月
階数	8階 (805)
入居可能日	即日

ビル情報	
所在地	神奈川県横浜市港北区新横浜2-2-3
最寄り駅	横浜市営地下鉄ブルーライン 新横浜駅 徒歩6分 JR横浜線 新横浜駅 徒歩6分
エリア	新横浜エリア
竣工	1988年3月
耐震	新耐震基準
階数	地上8階
用途	事務所
構造	SRC造

設備情報	
エレベーター	3基
空調	個別空調
OAフロア	OAフロア
基準階天井高	2,500mm
光ファイバー	有り
トイレ	男女別・室外
セキュリティ	有り
駐車場	有り