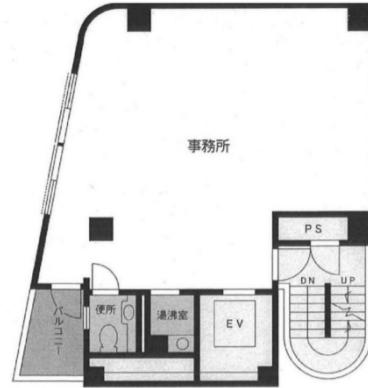


新弘ビル 2階16.96坪

神奈川県横浜市港北区新横浜2-14-14



物件MAP



| 賃貸条件 | |
|----------|---------------|
| 月額賃料 | 200,000円 (税別) |
| 坪数 | 16.96坪 |
| 坪単価 | 11,792円 (税別) |
| 共益費 | 50,000円 |
| 礼金 | 2ヶ月 |
| 敷金 (保証金) | 6ヶ月 |
| 階数 | 2階 |
| 入居可能日 | 即日 |

| ビル情報 | |
|------|--|
| 所在地 | 神奈川県横浜市港北区新横浜2-14-14 |
| 最寄り駅 | 横浜市営地下鉄ブルーライン 新横浜駅 徒歩4分 JR横浜線 新横浜駅 徒歩6分 |
| エリア | 新横浜エリア |
| 竣工 | 1994年5月 |
| 耐震 | 新耐震基準 |
| 階数 | 地上9階 |
| 用途 | 事務所/店舗 |
| 構造 | S造 |

| 設備情報 | |
|--------|---------|
| エレベーター | 1基 |
| 空調 | 個別空調 |
| OAフロア | その他 |
| 基準階天井高 | |
| 光ファイバー | 無し |
| トイレ | 男女共用・室内 |
| セキュリティ | 有り |
| 駐車場 | 無し |



事務所移転の簡単検索サイト

Quick Service

クイックサービス

新弘ビル 2階16.96坪 神奈川県横浜市港北区新横浜2-14-14

新横浜エリア (ビルID: 0000655) の賃貸オフィス

貸事務所・レンタルオフィス・オフィス移転ならQuickService

物件詳細はこちらから

0120-55-2620

【受付時間】平日9:30~18:30

