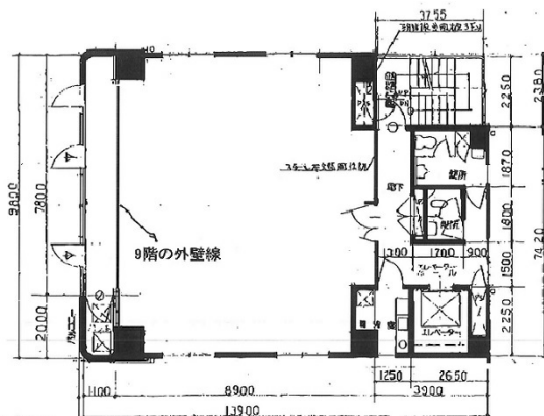


京浜建物第1ビル 7階35.28坪

神奈川県横浜市港北区新横浜2-12-20



物件MAP



賃貸条件	
月額賃料	282,240円 (税別)
坪数	35.28坪
坪単価	8,000円 (税別)
共益費	70,560円
礼金	1ヶ月
敷金 (保証金)	8ヶ月
階数	7階
入居可能日	2024年8月

ビル情報	
所在地	神奈川県横浜市港北区新横浜2-12-20
最寄り駅	JR横浜線 新横浜駅 徒歩6分 横浜市営地下鉄ブルーライン 新横浜駅 徒歩6分
エリア	新横浜エリア
竣工	1992年1月
耐震	新耐震基準
階数	地上9階 地下1階
用途	事務所
構造	SRC造

設備情報	
エレベーター	1基
空調	個別空調
OAフロア	Pタイル
基準階天井高	
光ファイバー	有り
トイレ	男女別・室内
セキュリティ	有り
駐車場	無し



事務所移転の簡単検索サイト 京浜建物第1ビル 7階35.28坪 神奈川県横浜市港北区新横浜2-12-20

新横浜エリア (ビルID: 0000649) の賃貸オフィス

貸事務所・レンタルオフィス・オフィス移転ならQuickService

物件詳細はこちらから

 0120-55-2620

【受付時間】平日9:30~18:30

