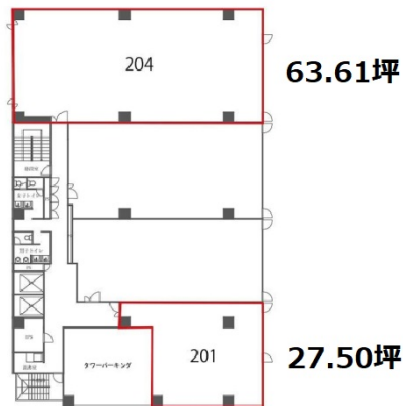


# 光正第2ビル 2階63.61坪

神奈川県横浜市港北区新横浜1-14-20



## 物件MAP



賃貸条件	
月額賃料	572,490円 (税別)
坪数	63.61坪
坪単価	9,000円 (税別)
共益費	無し
礼金	無し
敷金 (保証金)	6ヶ月
階数	2階 (204)
入居可能日	即日

ビル情報	
所在地	神奈川県横浜市港北区新横浜1-14-20
最寄り駅	横浜市営地下鉄ブルーライン 新横浜駅 徒歩13分 JR横浜線 新横浜駅 徒歩13分
エリア	新横浜エリア
竣工	1991年9月
耐震	新耐震基準
階数	地上8階 地下1階
用途	事務所
構造	SRC造

設備情報	
エレベーター	2基
空調	個別空調
OAフロア	タイルカーペット
基準階天井高	2,450mm
光ファイバー	有り
トイレ	男女別・室外
セキュリティ	有り
駐車場	有り



事務所移転の簡単検索サイト

Quick Service

クイックサービス

光正第2ビル 2階63.61坪 神奈川県横浜市港北区新横浜1-14-20

新横浜エリア (ビルID: 0000621) の賃貸オフィス

貸事務所・レンタルオフィス・オフィス移転ならQuickService

物件詳細はこちらから



0120-55-2620

【受付時間】平日9:30~18:30

