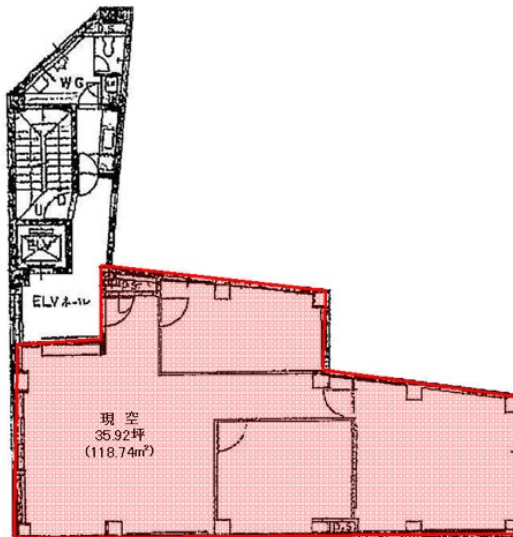


ジブラルタ生命大島ビル 4階35.92坪

鹿児島県奄美市名瀬伊津部町1-7



物件MAP



賃貸条件	
坪数	35.92坪
階数	4階
入居可能日	
ビル情報	
所在地	鹿児島県奄美市名瀬伊津部町1-7
最寄り駅	
エリア	鹿児島
竣工	1983年2月
耐震	新耐震基準
階数	地上5階 地下1階
用途	事務所
構造	RC造
設備情報	
エレベーター	1基
空調	個別空調
OAフロア	その他
基準階天井高	2,800mm
光ファイバー	無し
トイレ	調査中
セキュリティ	無し
駐車場	無し