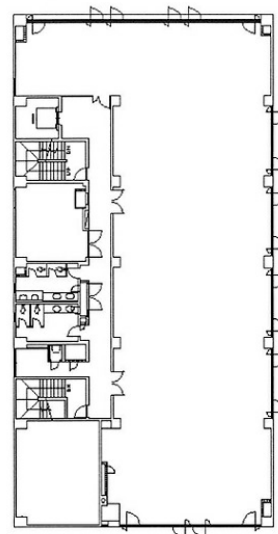


日本生命越谷ビル 2階9.87坪

埼玉県越谷市南越谷1-16-13



物件MAP



賃貸条件	
月額賃料	相談
坪数	9.87坪
坪単価	相談
共益費	相談
礼金	無し
敷金（保証金）	相談
階数	2階
入居可能日	即日

ビル情報	
所在地	埼玉県越谷市南越谷1-16-13
最寄り駅	JR武蔵野線 南越谷駅 徒歩3分
エリア	その他埼玉
竣工	1984年1月
耐震	新耐震基準
階数	地上7階
用途	事務所
構造	S造

設備情報	
エレベーター	1基
空調	個別空調
OAフロア	その他
基準階天井高	2,500mm
光ファイバー	有り
トイレ	男女別・室外
セキュリティ	無し
駐車場	無し