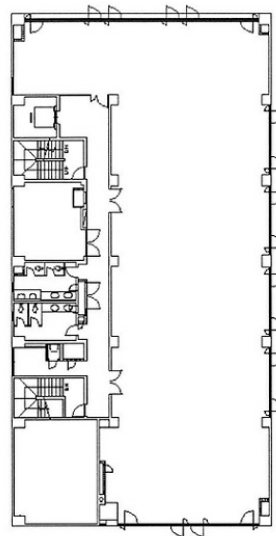


日本生命越谷ビル 2階9.87坪

埼玉県越谷市南越谷1-16-13



物件MAP



| 賃貸条件 | |
|---------|-------|
| 月額賃料 | 相談 |
| 坪数 | 9.87坪 |
| 坪単価 | 相談 |
| 共益費 | 相談 |
| 礼金 | 無し |
| 敷金（保証金） | 相談 |
| 階数 | 2階 |
| 入居可能日 | 即日 |

| ビル情報 | |
|------|------------------|
| 所在地 | 埼玉県越谷市南越谷1-16-13 |
| 最寄り駅 | JR武蔵野線 南越谷駅 徒歩3分 |
| エリア | その他埼玉 |
| 竣工 | 1984年1月 |
| 耐震 | 新耐震基準 |
| 階数 | 地上7階 |
| 用途 | 事務所 |
| 構造 | S造 |

| 設備情報 | |
|--------|---------|
| エレベーター | 1基 |
| 空調 | 個別空調 |
| OAフロア | その他 |
| 基準階天井高 | 2,500mm |
| 光ファイバー | 有り |
| トイレ | 男女別・室外 |
| セキュリティ | 無し |
| 駐車場 | 無し |



事務所移転の簡単検索サイト

Quick Service

クイックサービス

日本生命越谷ビル 2階9.87坪 埼玉県越谷市南越谷1-16-13

その他埼玉（ビルID：0000510）の賃貸オフィス

貸事務所・レンタルオフィス・オフィス移転ならQuickService

物件詳細はこちらから



0120-55-2620

【受付時間】平日9:30~18:30

