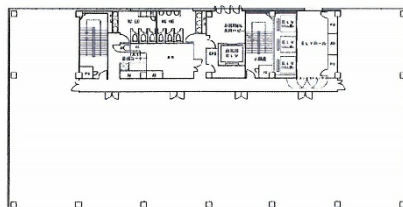


# メットライフ宇都宮スクエア 4階25.81坪

栃木県宇都宮市馬場通り2-1-1



## 物件MAP



賃貸条件	
月額賃料	相談
坪数	25.81坪
坪単価	相談
共益費	相談
礼金	無し
敷金（保証金）	12ヶ月
階数	4階
入居可能日	2024年8月

ビル情報	
所在地	栃木県宇都宮市馬場通り2-1-1
最寄り駅	東武宇都宮線 東武宇都宮駅 徒歩6分 JR東北本線(宇都宮線) 宇都宮駅 徒歩17分
エリア	栃木
竣工	1999年11月
耐震	新耐震基準
階数	地上10階 地下2階
用途	事務所
構造	S造、一部SRC造

設備情報	
エレベーター	3基
空調	個別空調
OAフロア	OAフロア
基準階天井高	2,700mm
光ファイバー	有り
トイレ	男女別・室外
セキュリティ	有り
駐車場	有り