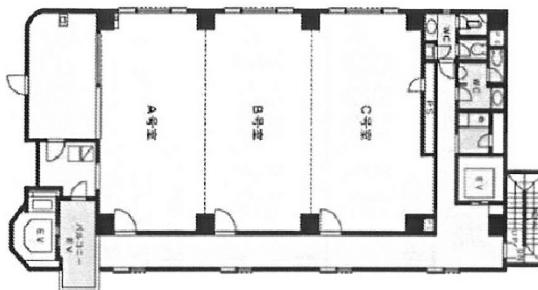


ルーセントビル 2階42.5坪

栃木県宇都宮市東宿郷5-1-16



物件MAP



賃貸条件	
坪数	42.5坪
階数	2階
入居可能日	即日
ビル情報	
所在地	栃木県宇都宮市東宿郷5-1-16
最寄り駅	JR東北本線(宇都宮線) 宇都宮駅 徒歩9分
エリア	栃木
竣工	1992年11月
耐震	新耐震基準
階数	地上8階 地下1階
用途	事務所
構造	S造
設備情報	
エレベーター	2基
空調	個別空調
OAフロア	その他
基準階天井高	
光ファイバー	有り
トイレ	男女共用・室内
セキュリティ	有り
駐車場	有り



事務所移転の簡単検索サイト

Quick Service

クイックサービス

ルーセントビル 2階42.5坪 栃木県宇都宮市東宿郷5-1-16

栃木 (ビルID: 0000486) の賃貸オフィス

貸事務所・レンタルオフィス・オフィス移転なら**QuickService**

物件詳細はこちらから

 **0120-55-2620**

【受付時間】平日9:30~18:30

