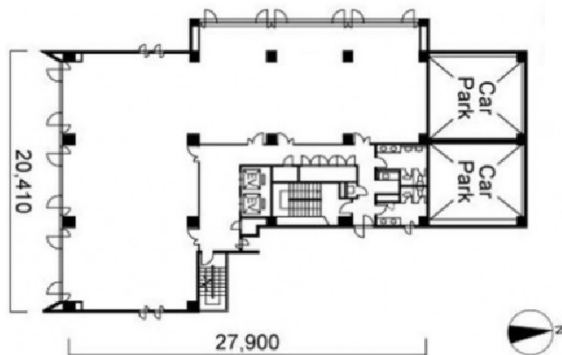


# 宇都宮セントラルビル 5階32.97坪

栃木県宇都宮市中河原町3-19



## 物件MAP



賃貸条件	
坪数	32.97坪
階数	5階 (502-503)
入居可能日	
ビル情報	
所在地	栃木県宇都宮市中河原町3-19
最寄り駅	東武宇都宮線 東武宇都宮駅 徒歩10分 JR東北本線(宇都宮線) 宇都宮駅 徒歩12分
エリア	栃木
竣工	1995年9月
耐震	新耐震基準
階数	地上8階
用途	事務所
構造	SRC造、一部RC造
設備情報	
エレベーター	2基
空調	個別空調
OAフロア	2WAY
基準階天井高	2,600mm
光ファイバー	有り
トイレ	男女別・室外
セキュリティ	有り
駐車場	有り



事務所移転の簡単検索サイト

Quick Service

クイックサービス

宇都宮セントラルビル 5階32.97坪 栃木県宇都宮市中河原町3-19

栃木 (ビルID: 0000482) の賃貸オフィス

貸事務所・レンタルオフィス・オフィス移転ならQuickService

物件詳細はこちらから



0120-55-2620

【受付時間】平日9:30~18:30

