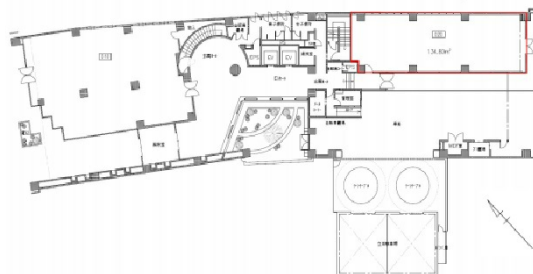


# 宇都宮大同生命ビル 1階40.78坪

栃木県宇都宮市大通り4-1-18



## 物件MAP



賃貸条件	
坪数	40.78坪
階数	1階
入居可能日	
ビル情報	
所在地	栃木県宇都宮市大通り4-1-18
最寄り駅	JR東北本線(宇都宮線) 宇都宮駅 徒歩5分 JR日光線 宇都宮駅 徒歩5分 東武宇都宮線 東武宇都宮駅 徒歩18分
エリア	栃木
竣工	1986年6月
耐震	新耐震基準
階数	地上9階 地下1階
用途	事務所
構造	SRC造
設備情報	
エレベーター	2基
空調	個別空調
OAフロア	
基準階天井高	2,450mm
光ファイバー	有り
トイレ	男女別・室外
セキュリティ	有り
駐車場	有り