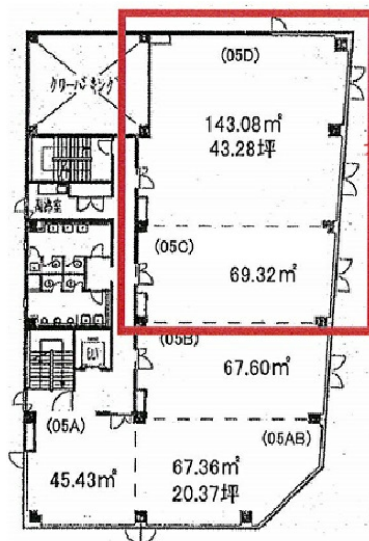


# 富士火災宇都宮ビル 5階43.28坪

栃木県宇都宮市松が峰1-3-15



## 物件MAP



賃貸条件	
月額賃料	302,960円 (税別)
坪数	43.28坪
坪単価	7,000円 (税別)
共益費	108,200円
礼金	無し
敷金 (保証金)	12ヶ月
階数	5階 (5D)
入居可能日	相談

ビル情報	
所在地	栃木県宇都宮市松が峰1-3-15
最寄り駅	東武宇都宮線 東武宇都宮駅 徒歩3分
エリア	栃木
竣工	1990年5月
耐震	新耐震基準
階数	地上5階
用途	事務所
構造	RC造

設備情報	
エレベーター	1基
空調	個別空調
OAフロア	
基準階天井高	2,600mm
光ファイバー	有り
トイレ	男女別・室外
セキュリティ	有り
駐車場	有り