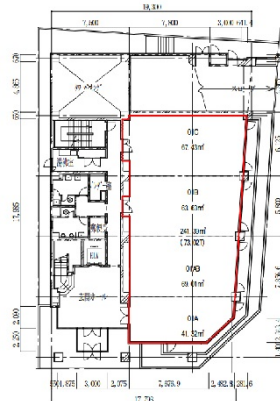


富士火災宇都宮ビル 1階73.02坪

栃木県宇都宮市松が峰1-3-15



73.02坪

物件MAP



賃貸条件	
月額賃料	511,140円（税別）
坪数	73.02坪
坪単価	7,000円（税別）
共益費	182,550円
礼金	無し
敷金（保証金）	12ヶ月
階数	1階
入居可能日	即日

ビル情報	
所在地	栃木県宇都宮市松が峰1-3-15
最寄り駅	東武宇都宮線 東武宇都宮駅 徒歩3分
エリア	栃木
竣工	1990年5月
耐震	新耐震基準
階数	地上5階
用途	事務所
構造	RC造

設備情報	
エレベーター	1基
空調	個別空調
OAフロア	
基準階天井高	2,600mm
光ファイバー	有り
トイレ	男女別・室外
セキュリティ	有り
駐車場	有り



事務所移転の簡単検索サイト

富士火災宇都宮ビル 1階73.02坪 栃木県宇都宮市松が峰1-3-15

栃木（ビルID：0000470）の賃貸オフィス

貸事務所・レンタルオフィス・オフィス移転ならQuickService

物件詳細はこちらから

0120-55-2620

【受付時間】平日9:30~18:30

