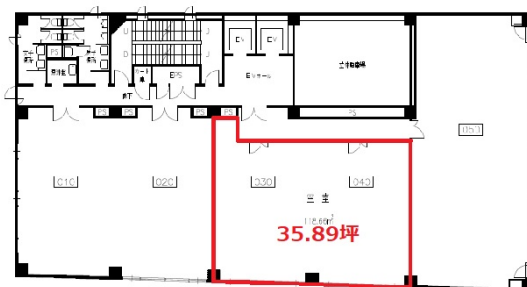


# 茨木大同生命ビル 6階35.89坪

大阪府茨木市西駅前町5-10



6F

## 物件MAP



賃貸条件	
月額賃料	相談
坪数	35.89坪
坪単価	相談
共益費	相談
礼金	無し
敷金（保証金）	相談
階数	6階
入居可能日	即日

ビル情報	
所在地	大阪府茨木市西駅前町5-10
最寄り駅	JR東海道本線 茨木駅 徒歩3分
エリア	その他大阪
竣工	1987年6月
耐震	新耐震基準
階数	地上6階
用途	事務所
構造	S造

設備情報	
エレベーター	2基
空調	個別空調
OAフロア	その他
基準階天井高	2,500mm
光ファイバー	無し
トイレ	男女別・室内
セキュリティ	無し
駐車場	有り



事務所移転の簡単検索サイト

Quick Service

クイックサービス

茨木大同生命ビル 6階35.89坪 大阪府茨木市西駅前町5-10

その他大阪（ビルID：0000463）の賃貸オフィス

貸事務所・レンタルオフィス・オフィス移転ならQuickService

物件詳細はこちらから

0120-55-2620

【受付時間】平日9:30~18:30

