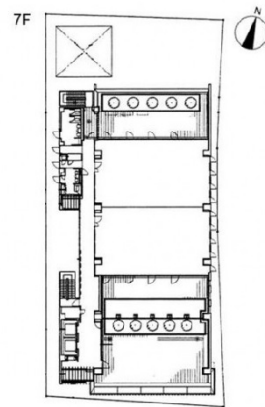


京都銀行茨木ビル 7階42.32坪

大阪府茨木市西駅前105-1



物件MAP



賃貸条件	
月額賃料	相談
坪数	42.32坪
坪単価	相談
共益費	相談
礼金	無し
敷金（保証金）	12ヶ月
階数	7階
入居可能日	即日

ビル情報	
所在地	大阪府茨木市西駅前105-1
最寄り駅	JR東海道本線 茨木駅 徒歩1分
エリア	その他大阪
竣工	2012年1月
耐震	新耐震基準
階数	地上7階 地下1階
用途	事務所
構造	S造

設備情報	
エレベーター	2基
空調	個別空調
OAフロア	OAフロア
基準階天井高	2,800mm
光ファイバー	有り
トイレ	男女別・室外
セキュリティ	有り
駐車場	有り



事務所移転の簡単検索サイト

京都銀行茨木ビル 7階42.32坪 大阪府茨木市西駅前105-1

その他大阪（ビルID：0000458）の賃貸オフィス

貸事務所・レンタルオフィス・オフィス移転ならQuickService

物件詳細はこちらから

 0120-55-2620

【受付時間】平日9:30~18:30

