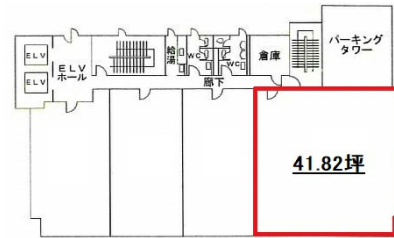


朝日生命一宮ビル 2階41.82坪

愛知県一宮市栄1-9-20



物件MAP



賃貸条件	
坪数	41.82坪
階数	2階 (D)
入居可能日	
ビル情報	
所在地	愛知県一宮市栄1-9-20
最寄り駅	JR東海道本線 尾張一宮駅 徒歩6分 名鉄名古屋本線 名鉄一宮駅 徒歩7分
エリア	その他愛知
竣工	1985年12月
耐震	新耐震基準
階数	地上8階
用途	事務所
構造	SRC造
設備情報	
エレベーター	2基
空調	個別空調
OAフロア	その他
基準階天井高	2,480mm
光ファイバー	有り
トイレ	男女別・室外
セキュリティ	無し
駐車場	有り



事務所移転の簡単検索サイト

Quick Service

クイックサービス

朝日生命一宮ビル 2階41.82坪 愛知県一宮市栄1-9-20

その他愛知 (ビルID: 0000446) の賃貸オフィス

貸事務所・レンタルオフィス・オフィス移転ならQuickService

物件詳細はこちらから

0120-55-2620

【受付時間】平日9:30~18:30

