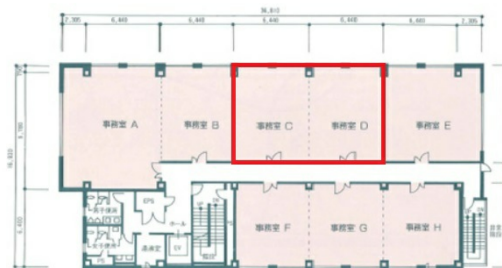


# 三交伊勢ビル 4階31.95坪

三重県伊勢市岩渕3-6-5



## 物件MAP



賃貸条件	
月額賃料	239,625円 (税別)
坪数	31.95坪
坪単価	7,500円 (税別)
共益費	47,925円
礼金	無し
敷金 (保証金)	12ヶ月
階数	4階 (CD)
入居可能日	即日

ビル情報	
所在地	三重県伊勢市岩渕3-6-5
最寄り駅	近鉄山田線 宇治山田駅 徒歩6分
エリア	三重
竣工	1997年7月
耐震	新耐震基準
階数	地上5階
用途	事務所
構造	S造

設備情報	
エレベーター	1基
空調	個別空調
OAフロア	
基準階天井高	
光ファイバー	有り
トイレ	男女別・室外
セキュリティ	有り
駐車場	有り