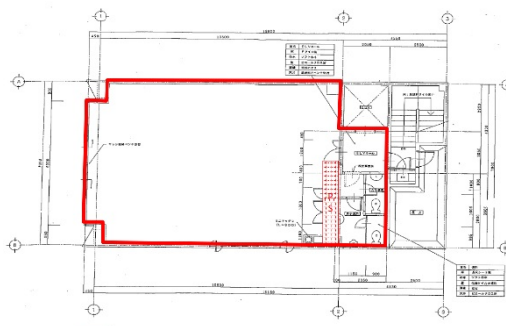


# 芦屋鍵岡ビル 4階29.2坪

兵庫県芦屋市船戸町3-2



## 物件MAP



賃貸条件	
坪数	29.2坪
階数	4階
入居可能日	

ビル情報	
所在地	兵庫県芦屋市船戸町3-2
最寄り駅	JR東海道本線 芦屋駅 徒歩2分 阪急神戸本線 芦屋川駅 徒歩10分 阪神本線 芦屋駅 徒歩15分 阪神本線 打出駅 徒歩15分 JR東海道本線 甲南山手駅 徒歩19分
エリア	その他兵庫
竣工	1991年12月
耐震	新耐震基準
階数	地上4階
用途	事務所
構造	調査中

設備情報	
エレベーター	
空調	個別空調
OAフロア	その他
基準階天井高	2,500mm
光ファイバー	無し
トイレ	調査中
セキュリティ	無し
駐車場	無し



事務所移転の簡単検索サイト

Quick Service

クイックサービス

芦屋鍵岡ビル 4階29.2坪 兵庫県芦屋市船戸町3-2

その他兵庫 (ビルID: 0000435) の賃貸オフィス

貸事務所・レンタルオフィス・オフィス移転ならQuickService

物件詳細はこちらから



0120-55-2620

【受付時間】平日9:30~18:30

