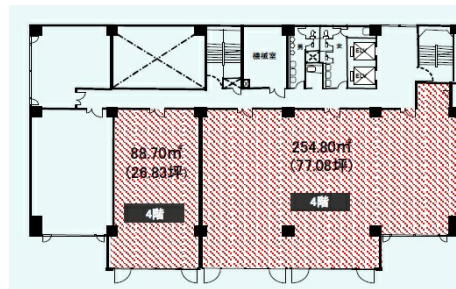


# 旭川第一生命ビル 4階77.08坪

北海道旭川市宮下通7-3897-12



物件MAP



賃貸条件	
月額賃料	相談
坪数	77.08坪
坪単価	相談
共益費	相談
礼金	無し
敷金 (保証金)	相談
階数	4階
入居可能日	即日

ビル情報	
所在地	北海道旭川市宮下通7-3897-12
最寄り駅	JR函館本線 旭川駅 徒歩2分 JR宗谷本線 旭川駅 徒歩2分
エリア	旭川エリア
竣工	1977年6月
耐震	新耐震基準
階数	地上10階
用途	事務所
構造	調査中

設備情報	
エレベーター	2基
空調	セントラル空調
OAフロア	その他
基準階天井高	2,450mm
光ファイバー	無し
トイレ	男女別・室外
セキュリティ	無し
駐車場	有り



事務所移転の簡単検索サイト

**Quick Service**

クイックサービス

旭川第一生命ビル 4階77.08坪 北海道旭川市宮下通7-3897-12

旭川エリア (ビルID: 0000433) の賃貸オフィス

貸事務所・レンタルオフィス・オフィス移転なら**QuickService**

物件詳細はこちらから



**0120-55-2620**

【受付時間】平日9:30~18:30

