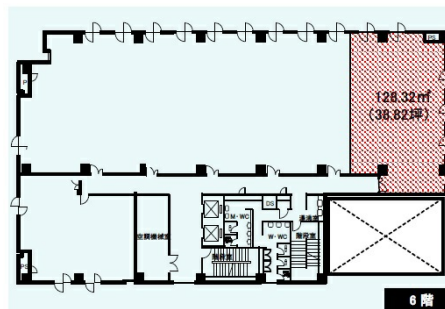


旭川緑橋通第一生命ビル 6階38.82坪

北海道旭川市1条通9-50-3



物件MAP



賃貸条件	
月額賃料	相談
坪数	38.82坪
坪単価	相談
共益費	相談
礼金	無し
敷金（保証金）	相談
階数	6階
入居可能日	2024年7月

ビル情報	
所在地	北海道旭川市1条通9-50-3
最寄り駅	JR宗谷本線 旭川駅 徒歩3分
エリア	旭川エリア
竣工	1986年6月
耐震	新耐震基準
階数	地上8階 地下1階
用途	事務所
構造	SRC造

設備情報	
エレベーター	2基
空調	セントラル空調
OAフロア	その他
基準階天井高	2,500mm
光ファイバー	無し
トイレ	男女別・室外
セキュリティ	無し
駐車場	有り