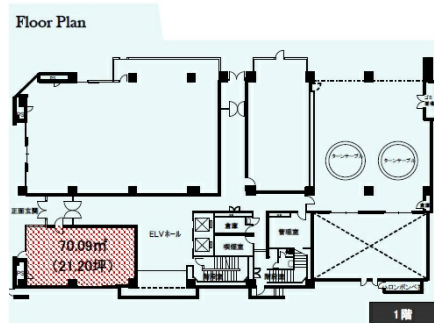


旭川緑橋通第一生命ビル 1階21.2坪

北海道旭川市1条通9-50-3



物件MAP



賃貸条件	
月額賃料	相談
坪数	21.2坪
坪単価	相談
共益費	相談
礼金	無し
敷金（保証金）	相談
階数	1階
入居可能日	即日

ビル情報	
所在地	北海道旭川市1条通9-50-3
最寄り駅	JR宗谷本線 旭川駅 徒歩3分
エリア	旭川エリア
竣工	1986年6月
耐震	新耐震基準
階数	地上8階 地下1階
用途	事務所/店舗
構造	SRC造

設備情報	
エレベーター	2基
空調	セントラル空調
OAフロア	その他
基準階天井高	2,500mm
光ファイバー	無し
トイレ	男女別・室外
セキュリティ	無し
駐車場	有り