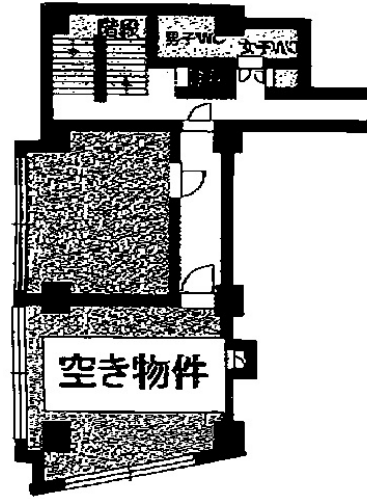


双栄ビル 5階40.6坪

愛知県名古屋市東区葵1-4-34



物件MAP



賃貸条件	
坪数	40.6坪
階数	5階
入居可能日	
ビル情報	
所在地	愛知県名古屋市東区葵1-4-34
最寄り駅	名古屋市営地下鉄東山線 新栄町駅 徒歩3分 名古屋市営地下鉄桜通線 高岳駅 徒歩5分 名古屋市営地下鉄桜通線 車道駅 徒歩12分
エリア	久屋大通・高岳エリア
竣工	1973年6月
耐震	旧耐震基準
階数	地上7階 地下1階
用途	事務所
構造	S造
設備情報	
エレベーター	1基
空調	個別空調
OAフロア	
基準階天井高	2,450mm
光ファイバー	有り
トイレ	男女別・室外
セキュリティ	無し
駐車場	有り



事務所移転の簡単検索サイト

Quick Service

クイックサービス

双栄ビル 5階40.6坪 愛知県名古屋市東区葵1-4-34

久屋大通・高岳エリア (ビルID: 0000414) の賃貸オフィス

貸事務所・レンタルオフィス・オフィス移転なら**QuickService**

物件詳細はこちらから

 **0120-55-2620**

【受付時間】平日9:30~18:30

