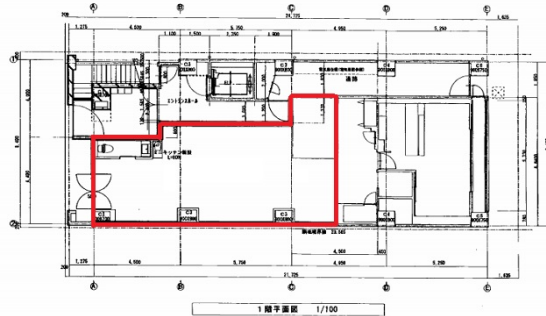


ツバサビル 1階20.04坪

愛知県名古屋市中区大須4-14-48



物件MAP



賃貸条件	
坪数	20.04坪
階数	1階
入居可能日	

ビル情報	
所在地	愛知県名古屋市中区大須4-14-48
最寄り駅	名古屋市営地下鉄名城線 上前津駅 徒歩2分 名古屋市営地下鉄鶴舞線 上前津駅 徒歩2分 名古屋市営地下鉄鶴舞線 鶴舞駅 徒歩8分
エリア	金山・大須・上前津エリア
竣工	2004年1月
耐震	新耐震基準
階数	地上7階
用途	事務所/店舗
構造	S造

設備情報	
エレベーター	1基
空調	個別空調
OAフロア	OAフロア
基準階天井高	
光ファイバー	有り
トイレ	男女別・室外
セキュリティ	有り
駐車場	無し