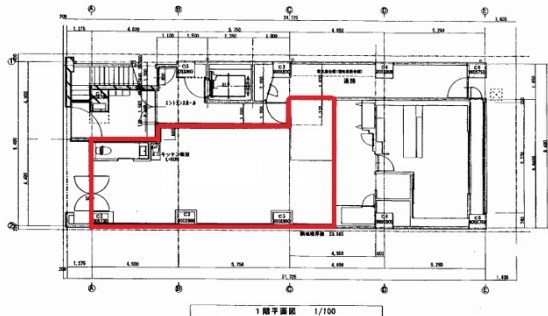


ツバサビル 1階20.04坪

愛知県名古屋市中区大須4-14-48



物件MAP



賃貸条件	
坪数	20.04坪
階数	1階
入居可能日	
ビル情報	
所在地	愛知県名古屋市中区大須4-14-48
最寄り駅	名古屋市営地下鉄名城線 上前津駅 徒歩2分 名古屋市営地下鉄鶴舞線 上前津駅 徒歩2分 名古屋市営地下鉄鶴舞線 鶴舞駅 徒歩8分
エリア	金山・大須・上前津エリア
竣工	2004年1月
耐震	新耐震基準
階数	地上7階
用途	事務所/店舗
構造	S造
設備情報	
エレベーター	1基
空調	個別空調
OAフロア	OAフロア
基準階天井高	
光ファイバー	有り
トイレ	男女別・室外
セキュリティ	有り
駐車場	無し



事務所移転の簡単検索サイト

Quick Service

クイックサービス

ツバサビル 1階20.04坪 愛知県名古屋市中区大須4-14-48

金山・大須・上前津エリア (ビルID: 0000413) の賃貸オフィス

貸事務所・レンタルオフィス・オフィス移転なら**QuickService**

物件詳細はこちらから



0120-55-2620

【受付時間】平日9:30~18:30

