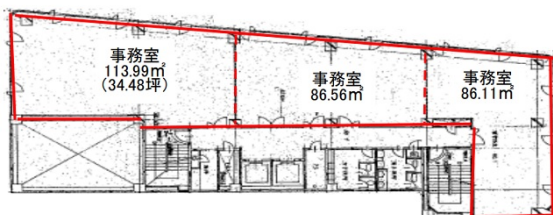


豊川中央通りビル 4階26.04坪

愛知県豊川市中央通2-13



物件MAP



賃貸条件	
月額賃料	182,280円 (税別)
坪数	26.04坪
坪単価	7,000円 (税別)
共益費	賃料に含む
礼金	無し
敷金 (保証金)	6ヶ月
階数	4階 (401・先行有)
入居可能日	2024年5月

ビル情報	
所在地	愛知県豊川市中央通2-13
最寄り駅	名鉄豊川線 稲荷口駅 徒歩6分 名鉄豊川線 豊川稲荷駅 徒歩9分
エリア	その他愛知
竣工	1992年5月
耐震	新耐震基準
階数	地上5階 地上1階
用途	事務所
構造	SRC造

設備情報	
エレベーター	2基
空調	個別空調
OAフロア	タイルカーペット
基準階天井高	2,600mm
光ファイバー	有り
トイレ	男女別・室外
セキュリティ	有り
駐車場	有り