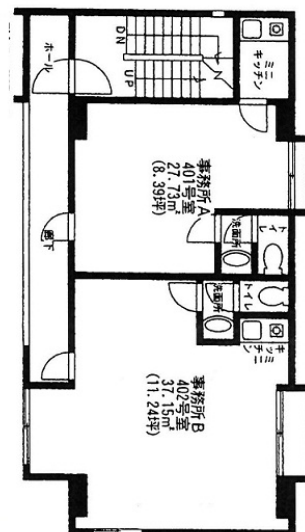


太陽ビル 4階8.39坪

埼玉県さいたま市南区南浦和2-38-5



物件MAP



賃貸条件	
月額賃料	相談
坪数	8.39坪
坪単価	相談
共益費	相談
礼金	2ヶ月
敷金（保証金）	500000円
階数	4階（401）
入居可能日	即日

ビル情報	
所在地	埼玉県さいたま市南区南浦和2-38-5
最寄り駅	JR京浜東北線 南浦和駅 徒歩1分 JR武蔵野線 南浦和駅 徒歩1分
エリア	その他埼玉
竣工	1989年7月
耐震	新耐震基準
階数	地上4階
用途	事務所
構造	調査中

設備情報	
エレベーター	
空調	個別空調
OAフロア	その他
基準階天井高	
光ファイバー	無し
トイレ	男女共用・室内
セキュリティ	有り
駐車場	無し



事務所移転の簡単検索サイト

Quick Service

クイックサービス

太陽ビル 4階8.39坪 埼玉県さいたま市南区南浦和2-38-5

その他埼玉（ビルID：0000370）の賃貸オフィス

貸事務所・レンタルオフィス・オフィス移転ならQuickService

物件詳細はこちらから



0120-55-2620

【受付時間】平日9:30~18:30

